

# Transformation et stockage pour l'amélioration de la qualité du riz en Côte d'Ivoire

Nom de l'Expert : Christian KOUAME Bi

## Profil de l'Expert

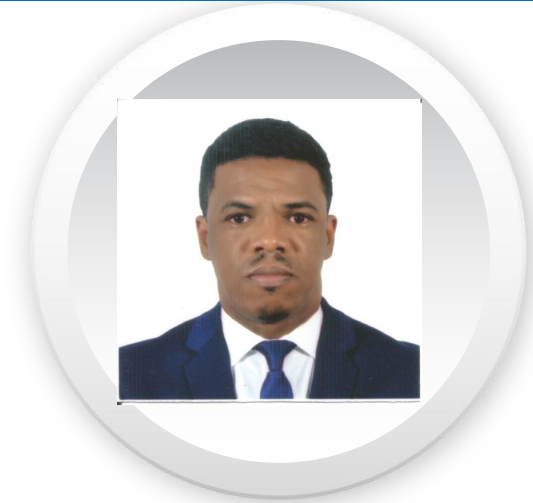
Christian KOUAME Bi

44 ans

Ingénieur Agroéconomiste

Directeur de l'Appui à la Production à l'Agence  
pour le Développement de la filière Riz (ADERIZ)

Coordonnateur du Projet de Production et de Traitement  
de Semences Certifiées de Riz en Côte d'Ivoire



# CONTENU

01

Contexte et justification

02

Dispositif de transformation du riz en  
Côte d'Ivoire

03

Stockage et contrôle de la qualité du riz de Côte d'Ivoire

# 01

## Contexte

- Population estimée à environ 23 millions d'habitants
- Urbanisation rapide
- Le riz avec ses atouts culinaires devient l'aliment principal pour la quasi-totalité de la population
- La demande intérieure est actuellement d'environ 1 800 000 tonnes de riz blanchi en moyenne par an.
- La production nationale de riz blanchi, malgré sa progression ces dernières années, ne suffit pas pour couvrir la demande intérieure.
- Une Stratégie Nationale de Développement de la Riziculture (SNDR) est déclinée en deux axes stratégiques (i) le renforcement de l'appui technique à la production (ii) le renforcement de l'appui à la valorisation du riz local, permettant de prendre en compte l'ensemble des éléments de la chaîne des valeurs du riz.

# 02

## Dispositif de transformation du riz en Côte d'Ivoire

Dans le modèle de développement tel que adopté dans la SNDR, la trame d'usinage est constituée de dispositifs à trois niveaux d'intervention :

**Premier niveau** : les petites unités de transformation d'une capacité de 0,2 à 2 t/h qui ceinturent les zones de production pour la fabrication de riz blanc destiné à la consommation de proximité.

**Deuxième niveau (Pool)** : les unités moyennes de transformation (capacité de 25 000 t/an de paddy).

**Troisième niveau (pôle)** : les usines terminales de grandes capacités de stockage et de transformation (au delà de 25 000 tonnes de paddy/an).



**PREMIER NIVEAU**  
**2500 (0,2 t/h -2t/h)**



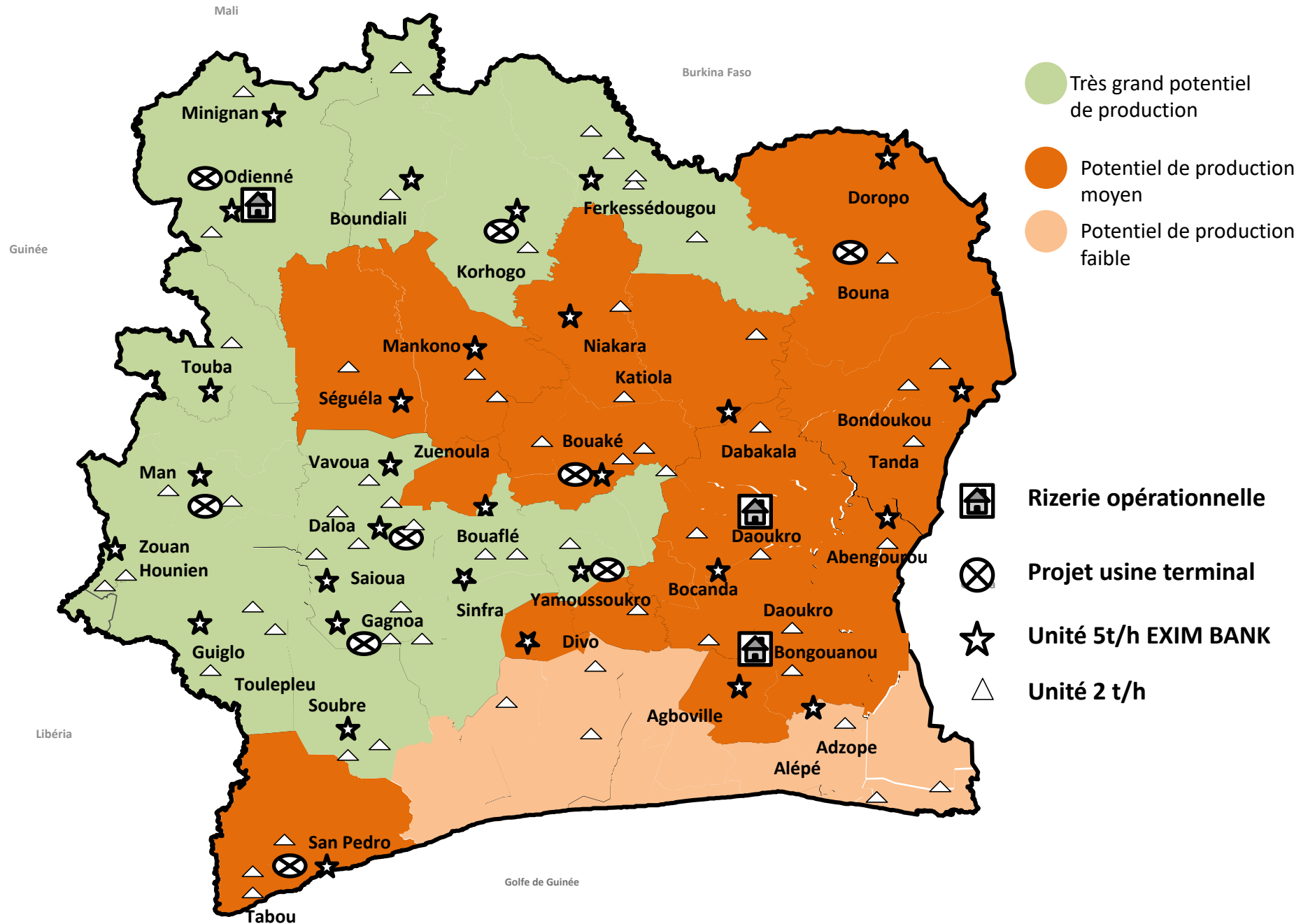
**DEUXIEME NIVEAU**  
**30 (5t/h)**



**TROISIEME NIVEAU**  
**2(+ de 5/H)**



# POTENTIEL DE PRODUCTION DE PADDY ET SITES DES 2T/H, 5T/H ET USINES TERMINALES

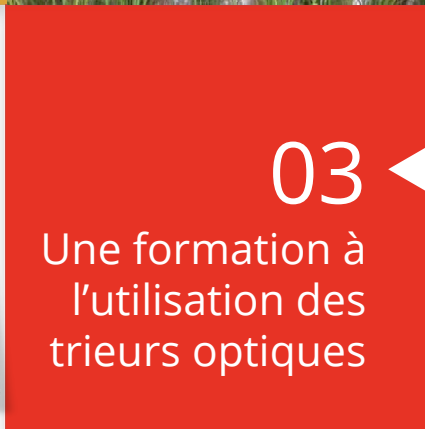
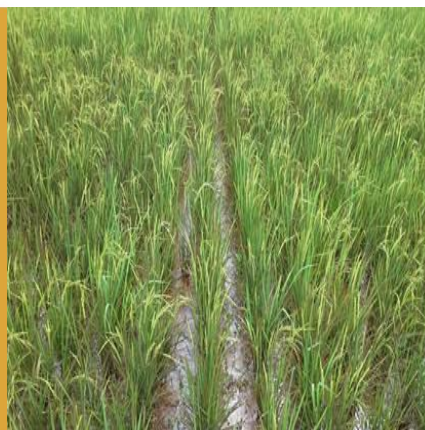


# 03

## Stockage et contrôle de la qualité du riz de Côte d'Ivoire

- ❑ Dotation de magasin de stockage aéré sur chaque site de transformation;
- ❑ Projet d'installation de silo de stockage en cours sur chaque site de transformation pour le nettoyage, pour le séchage et la conservation du paddy;
- ❑ Renforcement des plateaux techniques des petites unités de transformation en matériel et petite unité de stockage (PADFA); (Pré nettoyeur, épierreur, trieur colorimétrique)
- ❑ Dotation en équipement pour le contrôle qualité du paddy (humidimètre, sonde, plateaux et décortiqueur à main) (PURGA I et II, PADFA);
- ❑ Mise en place du dispositif du séchoir mobile auprès de producteur;
- ❑ Formation des transformateurs en analyse qualité du paddy et du riz blanc;
- ❑ Amélioration des conditions d'emballages du paddy et du riz blanc;
- ❑ Mise en place en cours au niveau des unités de transformation, le dispositif pour la fortification du riz avec le PAM et le CONAPPE;
- ❑ Exécution en cours de l'amélioration de la qualité du riz (projet PRORIL)





# Thank You



Contact info: Christian KOUAME Bi

[christiankouamebi@gmail.com](mailto:christiankouamebi@gmail.com)

Mob: +225 07 07 73 83 51